



ТЕРРИТОРИАЛЬНЫЙ ОРГАН ФЕДЕРАЛЬНОЙ
СЛУЖБЫ ГОСУДАРСТВЕННОЙ СТАТИСТИКИ
ПО КИРОВСКОЙ ОБЛАСТИ

Промышленное производство Кировской области



январь - декабрь 2022 года



ТЕРРИТОРИАЛЬНЫЙ ОРГАН
ФЕДЕРАЛЬНОЙ СЛУЖБЫ
ГОСУДАРСТВЕННОЙ СТАТИСТИКИ
ПО КИРОВСКОЙ ОБЛАСТИ

Промышленное производство Кировской области

январь - декабрь 2022 года

- 01 Индексы промышленного производства (в % к соответствующему месяцу прошлого года)
- 02 Индексы промышленного производства (в % к предыдущему месяцу)
- 03 Индексы промышленного производства (в % к соответствующему периоду прошлого года)
- 04 Индексы промышленного производства по регионам Приволжского федерального округа
- 05 Индексы производства по основным видам деятельности обрабатывающих производств
- 06 Объем отгруженных товаров собственного производства, выполненных работ и услуг собственными силами
- 07 Объем отгруженных товаров собственного производства, выполненных работ и услуг собственными силами по видам деятельности обрабатывающих производств
- 08 Производство отдельных видов промышленной продукции
- 09 Производство отдельных видов пищевых продуктов
- 10 Производство одежды и обуви





ИНДЕКСЫ ПРОМЫШЛЕННОГО ПРОИЗВОДСТВА

ДЕКАБРЬ 2022 ГОДА К ДЕКАБРЮ 2021 ГОДА, %



95,0

Индекс промышленного производства



99,0

Добыча полезных ископаемых



95,0

Обрабатывающие производства



94,0

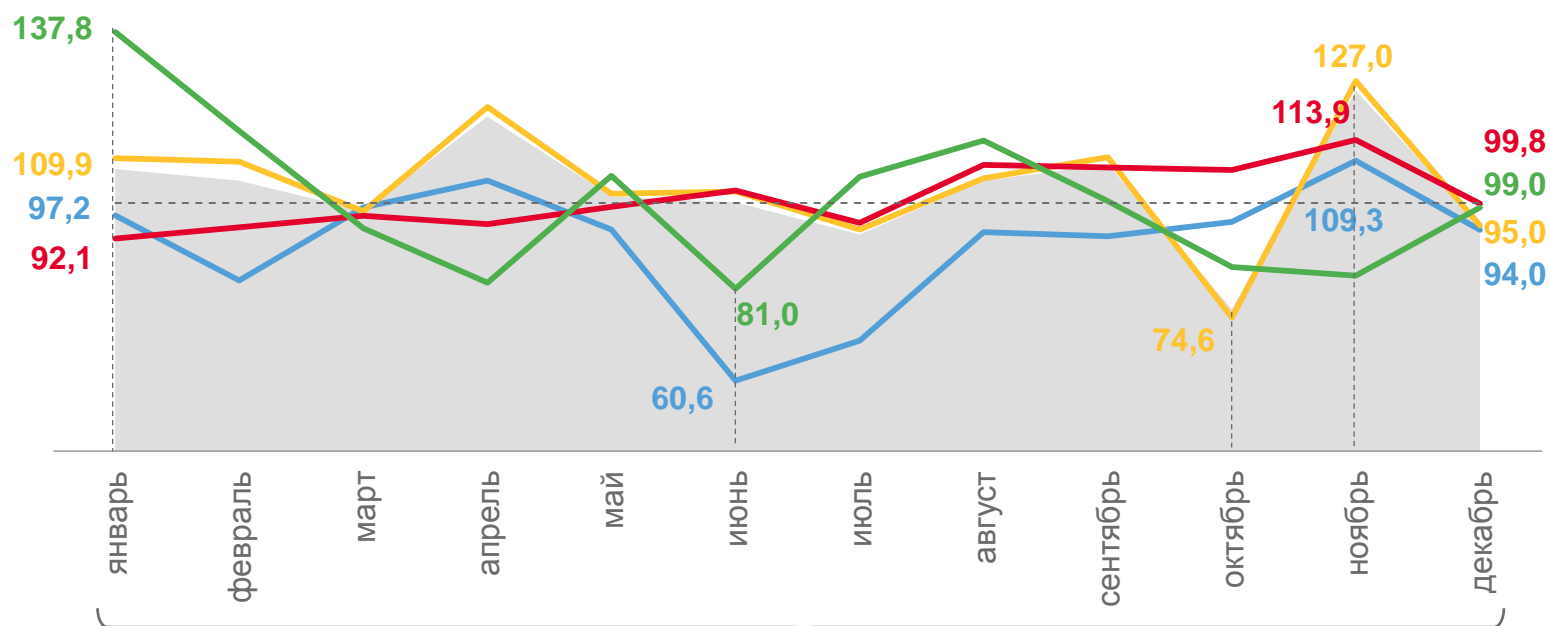
Обеспечение электрической энергией, газом и паром; кондиционирование воздуха



99,8

Водоснабжение; водоотведение, организация сбора и утилизации отходов, деятельность по ликвидации загрязнений

в % к соответствующему месяцу прошлого года



2022

Индекс промышленного производства



Добыча полезных ископаемых



Обрабатывающие производства



Обеспечение электрической энергией, газом и паром; кондиционирование воздуха



Водоснабжение; водоотведение, организация сбора и утилизации отходов, деятельность по ликвидации загрязнений





ИНДЕКСЫ ПРОМЫШЛЕННОГО ПРОИЗВОДСТВА

ДЕКАБРЬ 2022 ГОДА К НОЯБРЮ 2022 ГОДА, %



85,6

Индекс промышленного производства



82,3

Обработывающие производства



112,4

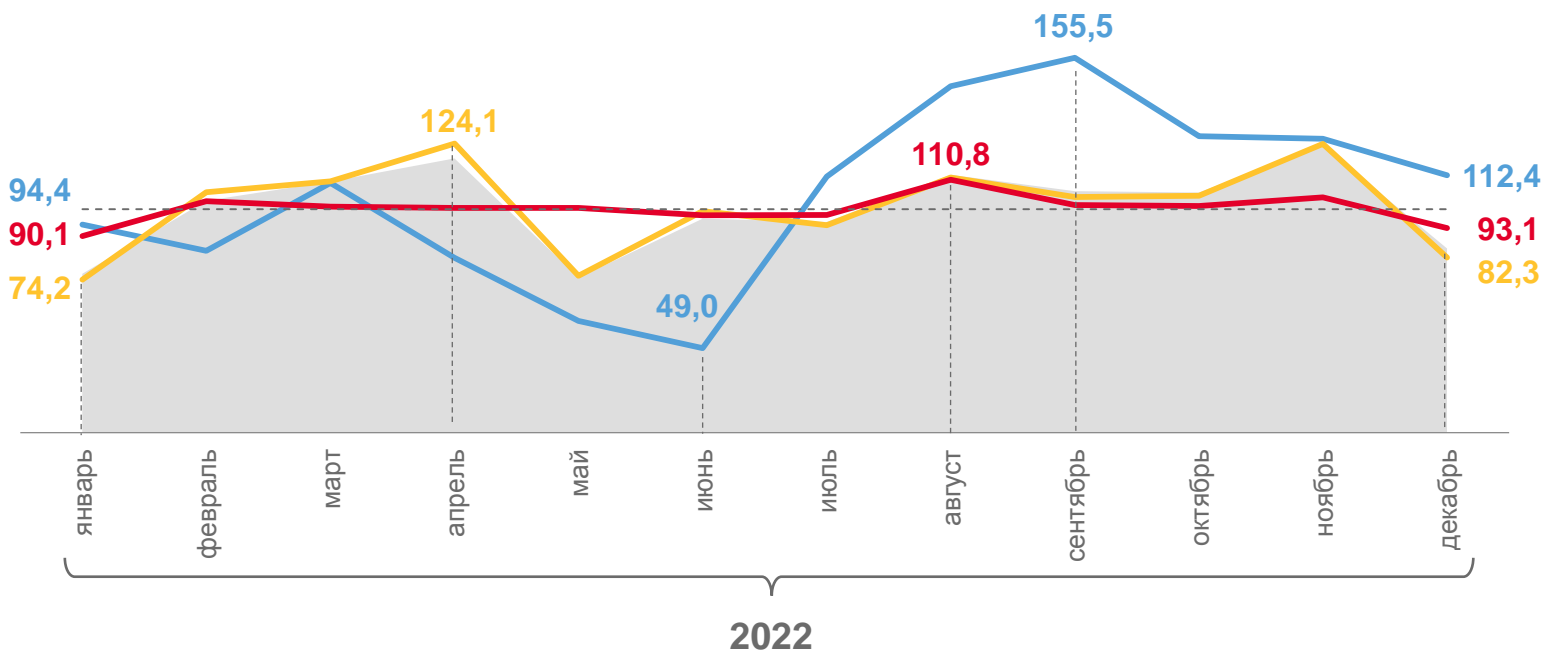
Обеспечение электрической энергией, газом и паром; кондиционирование воздуха



93,1

Водоснабжение; водоотведение, организация сбора и утилизации отходов, деятельность по ликвидации загрязнений

в % к предыдущему месяцу



Индекс промышленного производства



Обеспечение электрической энергией, газом и паром; кондиционирование воздуха



Обработывающие производства



Водоснабжение; водоотведение, организация сбора и утилизации отходов, деятельность по ликвидации загрязнений





ИНДЕКСЫ ПРОМЫШЛЕННОГО ПРОИЗВОДСТВА

ЯНВАРЬ - ДЕКАБРЬ 2022 ГОДА К ЯНВАРЮ - ДЕКАБРЮ 2021 ГОДА, %



101,7

Индекс промышленного производства



98,2

Добыча полезных ископаемых



102,6

Обрабатывающие производства



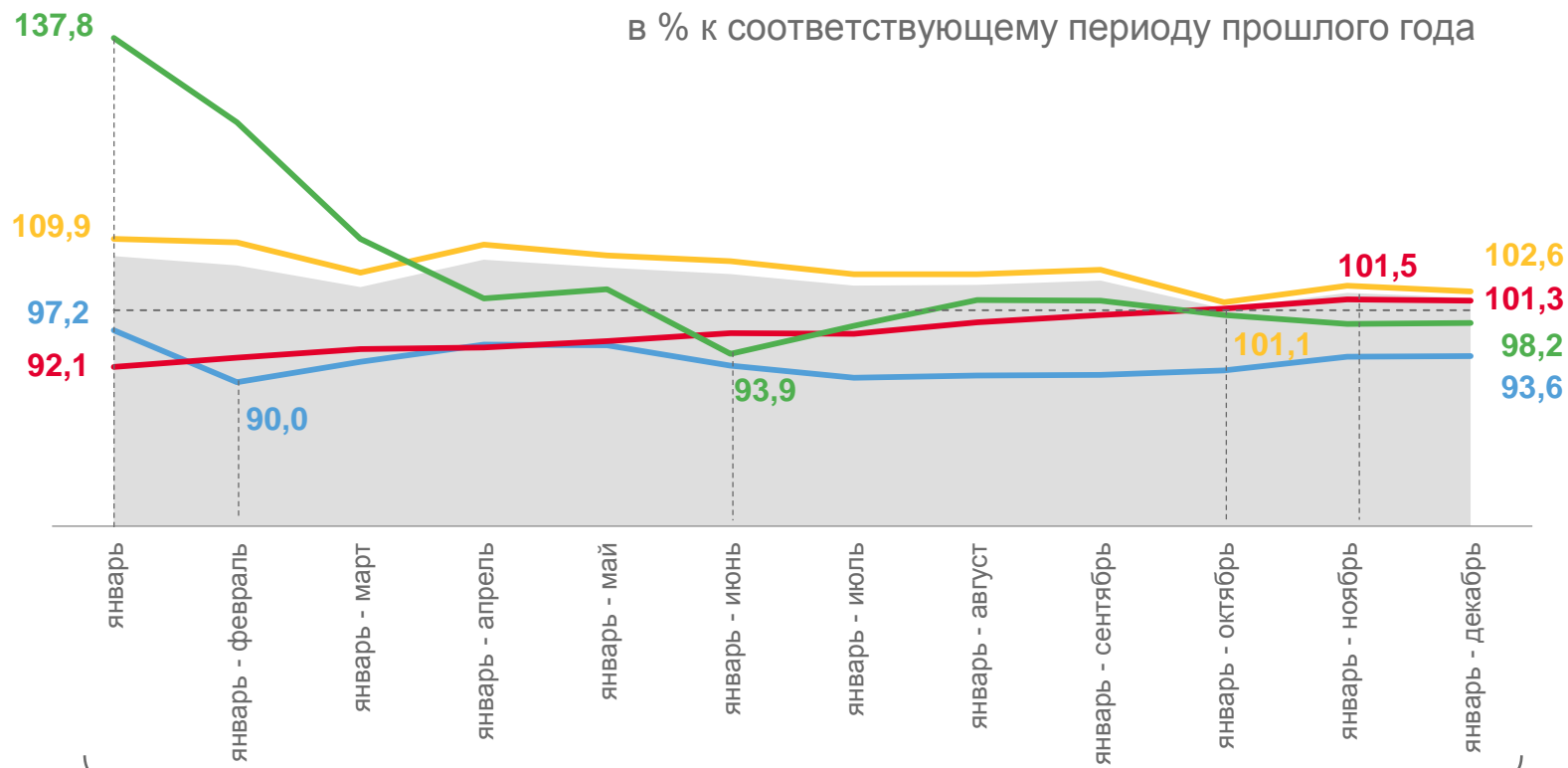
93,6

Обеспечение электрической энергией, газом и паром; кондиционирование воздуха



101,3

Водоснабжение; водоотведение, организация сбора и утилизации отходов, деятельность по ликвидации загрязнений



2022

Индекс промышленного производства



Добыча полезных ископаемых



Обрабатывающие производства



Обеспечение электрической энергией, газом и паром; кондиционирование воздуха



Водоснабжение; водоотведение, организация сбора и утилизации отходов, деятельность по ликвидации загрязнений





ИНДЕКСЫ ПРОМЫШЛЕННОГО ПРОИЗВОДСТВА ПО РЕГИОНАМ ПРИВОЛЖСКОГО ФЕДЕРАЛЬНОГО ОКРУГА

ЯНВАРЬ - ДЕКАБРЬ 2022 ГОДА

ПО ИНДЕКСУ ПРОМЫШЛЕННОГО
ПРОИЗВОДСТВА
КИРОВСКАЯ ОБЛАСТЬ ЗАНИМАЕТ



5 место

среди регионов
Приволжского федерального округа

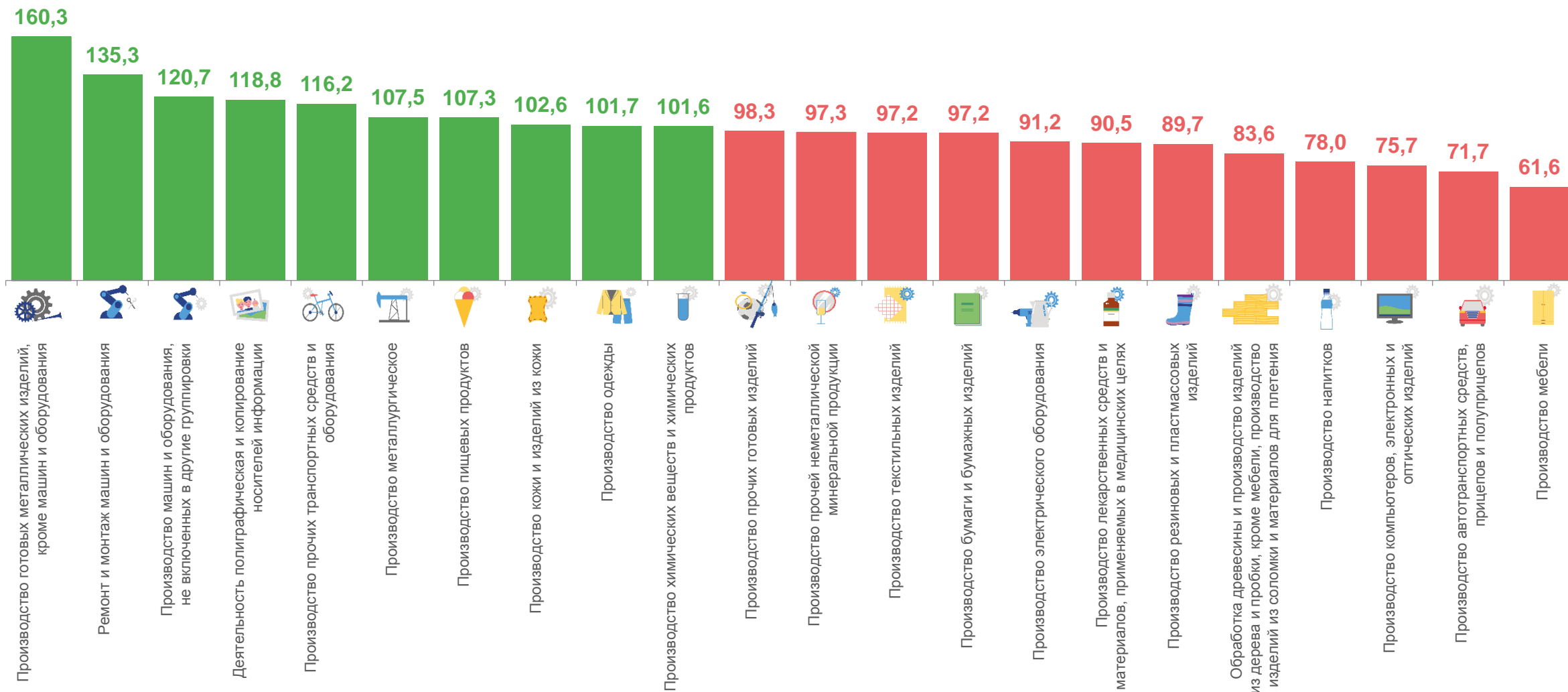
в % к соответствующему периоду предыдущего года





ИНДЕКСЫ ПРОИЗВОДСТВА ПО ОСНОВНЫМ ВИДАМ ДЕЯТЕЛЬНОСТИ ОБРАБАТЫВАЮЩИХ ПРОИЗВОДСТВ

ЯНВАРЬ - ДЕКАБРЬ 2022 ГОДА К ЯНВАРЮ - ДЕКАБРЮ 2021 ГОДА, %





ОБЪЕМ ОТГРУЖЕННЫХ ТОВАРОВ СОБСТВЕННОГО ПРОИЗВОДСТВА, ВЫПОЛНЕННЫХ РАБОТ И УСЛУГ СОБСТВЕННЫМИ СИЛАМИ*

ЯНВАРЬ - ДЕКАБРЬ 2022 ГОДА



8,3 млрд рублей

Водоснабжение; водоотведение, организация сбора и утилизации отходов, деятельность по ликвидации загрязнений

1,5 млрд рублей

Добыча полезных ископаемых



423,9
МЛРД РУБЛЕЙ

105,0%
к январю - декабрю 2021 года

372,0 млрд рублей

Обработывающие производства



42,1 млрд рублей

Обеспечение электрической энергией, газом и паром; кондиционирование воздуха

* В фактических отпускных ценах (без НДС, акцизов и других аналогичных обязательных платежей).



ОБЪЕМ ОТГРУЖЕННЫХ ТОВАРОВ СОБСТВЕННОГО ПРОИЗВОДСТВА, ВЫПОЛНЕННЫХ РАБОТ И УСЛУГ СОБСТВЕННЫМИ СИЛАМИ ПО ВИДАМ ДЕЯТЕЛЬНОСТИ ОБРАБАТЫВАЮЩИХ ПРОИЗВОДСТВ

ЯНВАРЬ - ДЕКАБРЬ 2022 ГОДА





ПРОИЗВОДСТВО ОТДЕЛЬНЫХ ВИДОВ ПРОМЫШЛЕННОЙ ПРОДУКЦИИ

ЯНВАРЬ - ДЕКАБРЬ 2022 ГОДА



6,8
тыс. тонн

132,2%

к январю - декабрю 2021 года

Уголь древесный



12,5
млн Гкал

98,0%

к январю - декабрю 2021 года

Пар и горячая вода



31,3
тыс. тонн

131,9%

к январю - декабрю 2021 года

Пластмассы в первичных формах



1 449,1
тыс. куб. м

94,8%

к январю - декабрю 2021 года

Лесоматериалы, продольно распиленные или расколотые, разделенные на слои или лущеные, толщиной более 6 мм; деревянные железнодорожные или трамвайные шпалы, непропитанные



3,3
тыс. тонн

106,6%

к январю - декабрю 2021 года

Плиты, листы, пленка и полосы (ленты) полимерные, неармированные или не комбинированные с другими материалами

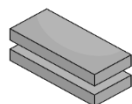


4 167,6
млн кВт-ч

90,7%

к январю - декабрю 2021 года

Электроэнергия



198,6
тыс. куб. м

101,9%

к январю - декабрю 2021 года

Блоки и прочие изделия сборные строительные для зданий и сооружений из цемента, бетона или искусственного камня



344,6
тыс. куб. м

79,6%

к январю - декабрю 2021 года

Фанера





ПРОИЗВОДСТВО ОТДЕЛЬНЫХ ВИДОВ ПИЩЕВЫХ ПРОДУКТОВ

ЯНВАРЬ - ДЕКАБРЬ 2022 ГОДА



34,8

ТЫС. ТОНН

114,6%

к январю - декабрю 2021 года

Свинина парная, остывшая или охлажденная,
в том числе для детского питания



5,4

ТЫС. ТОНН

97,1%

к январю - декабрю 2021 года

Говядина парная, остывшая или охлажденная



5,3

ТЫС. ТОНН

164,4%

к январю - декабрю 2021 года

Сыры



100,2

ТЫС. ТОНН

96,3%

к январю - декабрю 2021 года

Молоко, кроме сырого



99,0

ТЫС. ТОНН

119,4%

к январю - декабрю 2021 года

Печенье и пряники имбирные и аналогичные изделия;
печенье сладкое; вафли и вафельные облатки; торты и пирожные
длительного хранения



2,9

ТЫС. ТОНН

97,3%

к январю - декабрю 2021 года

Изделия мучные кондитерские, торты и пирожные
недлительного хранения





ПРОИЗВОДСТВО ОДЕЖДЫ И ОБУВИ

ЯНВАРЬ - ДЕКАБРЬ 2022 ГОДА



5,3

тыс. штук

119,7%

к январю - декабрю 2021 года

Пальто, полупальто с верхом из натурального меха



510,0

тыс. штук

105,5%

к январю - декабрю 2021 года

Одежда верхняя трикотажная или вязаная



26,8

тыс. штук

115,8%

к январю - декабрю 2021 года

Юбки и юбки-брюки женские или для девочек
из текстильных материалов, кроме трикотажных или вязаных



10,8

млн штук

104,5%

к январю - декабрю 2021 года

Изделия бельевые трикотажные или вязаные,
включая изделия для детей младшего возраста



84,9

тыс. штук

114,4%

к январю - декабрю 2021 года

Платья женские или для девочек из текстильных материалов,
кроме трикотажных или вязаных



4 179,4

тыс. пар

101,7%

к январю - декабрю 2021 года

Обувь