



ФЕДЕРАЛЬНАЯ СЛУЖБА  
ГОСУДАРСТВЕННОЙ СТАТИСТИКИ

# О финансовом состоянии организаций Кировской области



за январь 2022 года



ФЕДЕРАЛЬНАЯ СЛУЖБА  
ГОСУДАРСТВЕННОЙ СТАТИСТИКИ

# О финансовом состоянии организаций

## Кировской области\*

за январь 2022 года

\* По данным оперативной статистической отчетности; по организациям – юридическим лицам (без субъектов малого предпринимательства), средняя численность работников которых превышает 15 человек, а также без кредитных организаций, государственных (муниципальных) учреждений, некредитных финансовых организаций.

- 01 САЛЬДИРОВАННЫЙ ФИНАНСОВЫЙ РЕЗУЛЬТАТ ОРГАНИЗАЦИЙ
- 02 САЛЬДИРОВАННЫЙ ФИНАНСОВЫЙ РЕЗУЛЬТАТ ОРГАНИЗАЦИЙ ПО ОТДЕЛЬНЫМ ВИДАМ ЭКОНОМИЧЕСКОЙ ДЕЯТЕЛЬНОСТИ
- 03 УБЫТОК ОРГАНИЗАЦИЙ ПО ОТДЕЛЬНЫМ ВИДАМ ЭКОНОМИЧЕСКОЙ ДЕЯТЕЛЬНОСТИ
- 04 ДОЛЯ ПРИБЫЛЬНЫХ И УБЫТОЧНЫХ ОРГАНИЗАЦИЙ





# САЛЬДИРОВАННЫЙ ФИНАНСОВЫЙ РЕЗУЛЬТАТ ОРГАНИЗАЦИЙ

(ПРИБЫЛЬ - УБЫТОК = САЛЬДИРОВАННЫЙ ФИНАНСОВЫЙ РЕЗУЛЬТАТ)

ЯНВАРЬ 2022 ГОДА

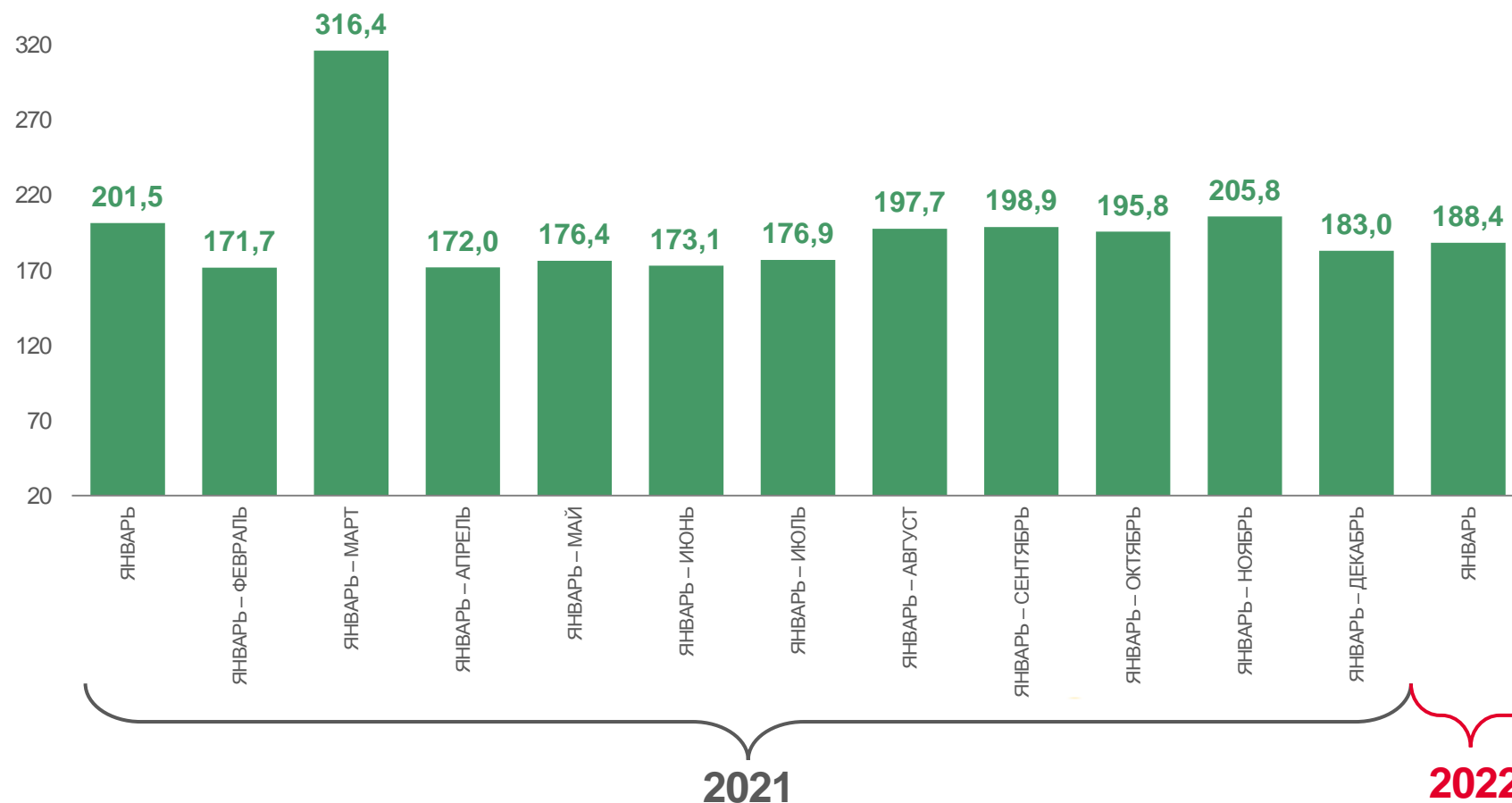
**2 154,9**

млн рублей

**188,4%**

к январю 2021 года

В % К СООТВЕТСТВУЮЩЕМУ ПЕРИОДУ ПРЕДЫДУЩЕГО ГОДА\*

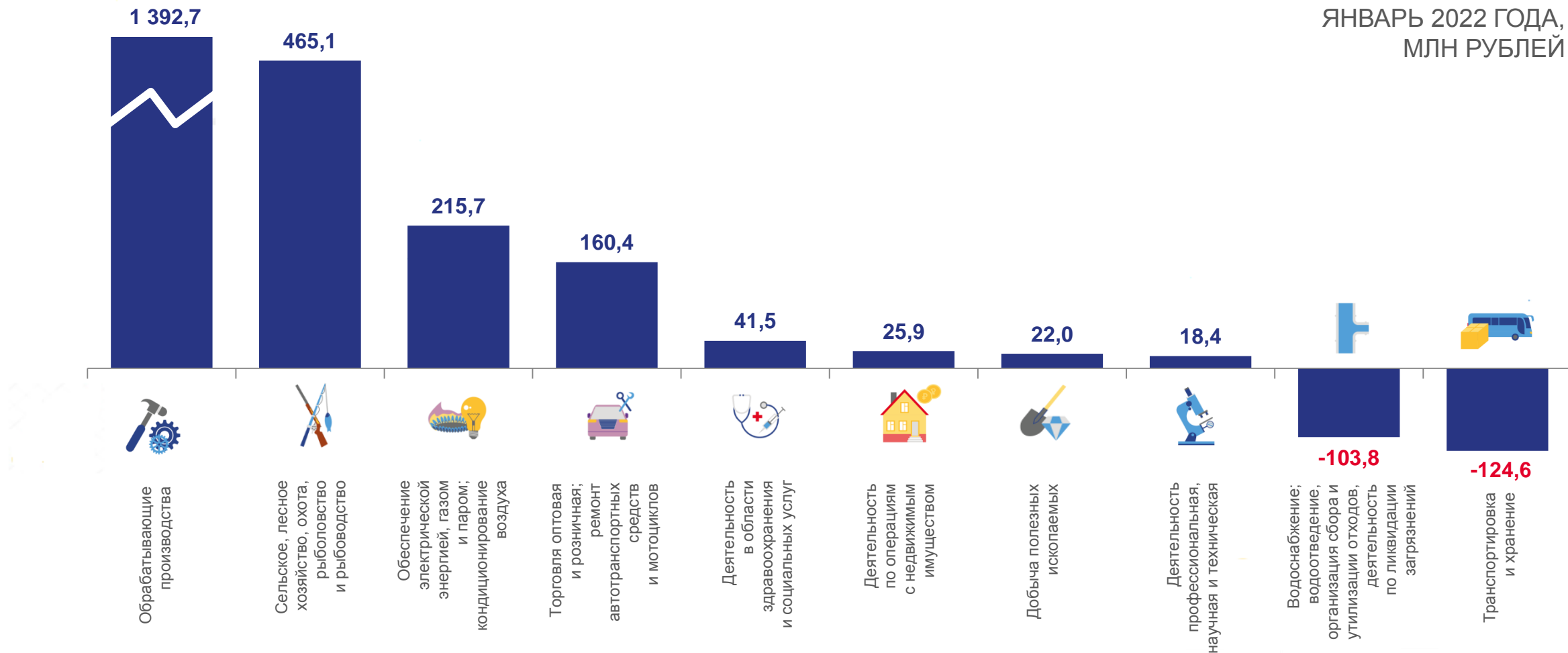


\* По сопоставимому кругу организаций в соответствии с методологией бухгалтерского учета.



# САЛЬДИРОВАННЫЙ ФИНАНСОВЫЙ РЕЗУЛЬТАТ ОРГАНИЗАЦИЙ ПО ОТДЕЛЬНЫМ ВИДАМ ЭКОНОМИЧЕСКОЙ ДЕЯТЕЛЬНОСТИ

ЯНВАРЬ 2022 ГОДА,  
МЛН РУБЛЕЙ





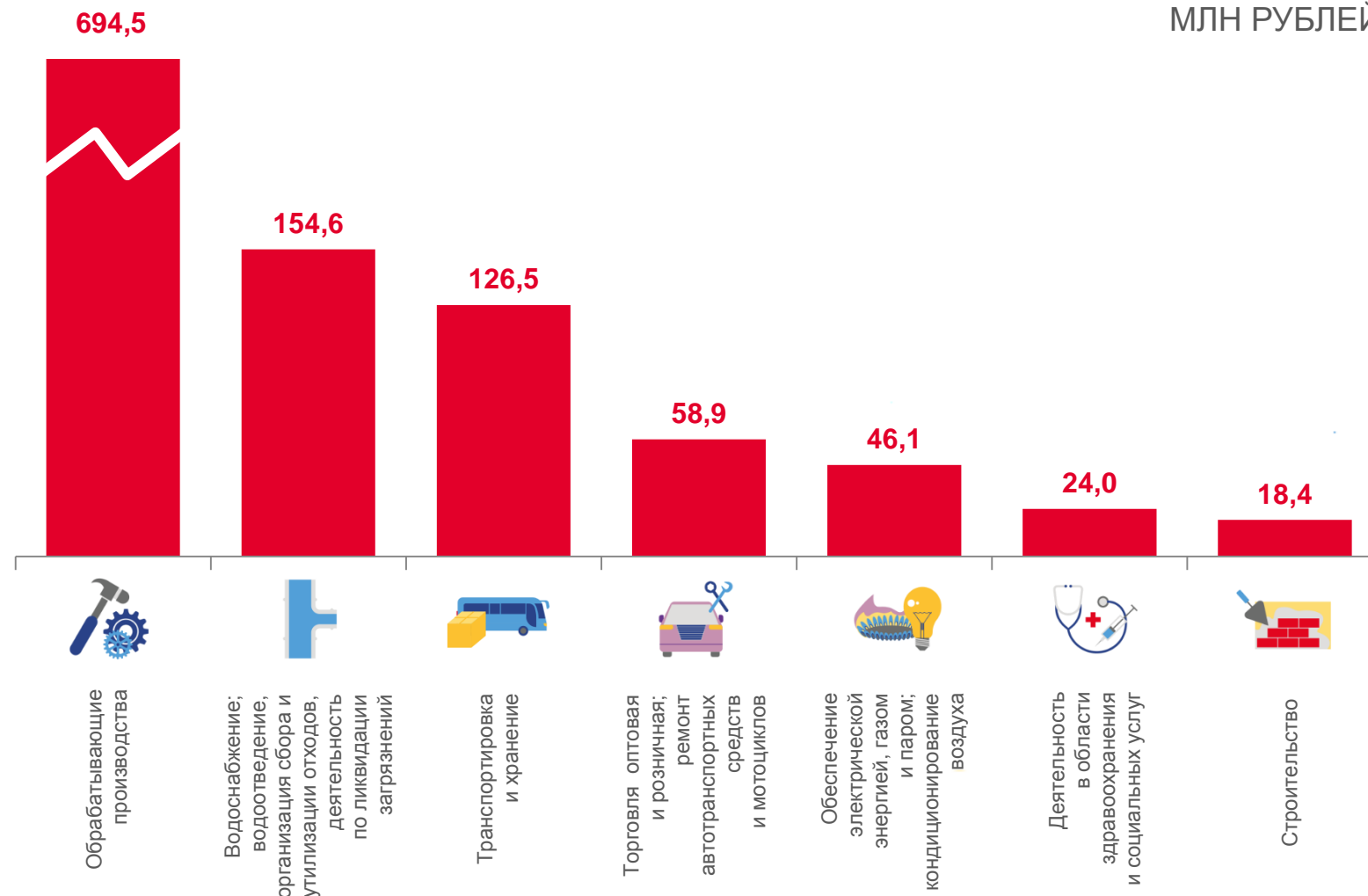
# УБЫТОК ОРГАНИЗАЦИЙ ПО ОТДЕЛЬНЫМ ВИДАМ ЭКОНОМИЧЕСКОЙ ДЕЯТЕЛЬНОСТИ

ЯНВАРЬ 2022 ГОДА

**1 144,7**  
млн рублей

**162,6%**  
к январю 2021 года\*

МЛН РУБЛЕЙ



\* По сопоставимому кругу организаций в соответствии с методологией бухгалтерского учета.





# ДОЛЯ ПРИБЫЛЬНЫХ И УБЫТОЧНЫХ ОРГАНИЗАЦИЙ

В % К ОБЩЕМУ ЧИСЛУ ОРГАНИЗАЦИЙ

ЯНВАРЬ 2022 ГОДА



32,9%

Доля убыточных организаций



67,1%

Доля прибыльных организаций

