



ТЕРРИТОРИАЛЬНЫЙ ОРГАН ФЕДЕРАЛЬНОЙ
СЛУЖБЫ ГОСУДАРСТВЕННОЙ
СТАТИСТИКИ ПО КИРОВСКОЙ ОБЛАСТИ

Об изменении потребительских цен в Кировской области



октябрь 2023 года



ТЕРРИТОРИАЛЬНЫЙ ОРГАН
ФЕДЕРАЛЬНОЙ СЛУЖБЫ
ГОСУДАРСТВЕННОЙ СТАТИСТИКИ
ПО КИРОВСКОЙ ОБЛАСТИ

Об изменении потребительских цен в Кировской области

октябрь 2023 года

- 01 Индексы потребительских цен
- 02 Индексы потребительских цен в регионах Приволжского федерального округа
- 03 Индексы цен на отдельные группы продовольственных товаров
- 04 Средние цены на отдельные виды продовольственных товаров
- 05 Индексы цен на отдельные группы непродовольственных товаров
- 06 Средние цены на отдельные виды непродовольственных товаров
- 07 Индексы цен на моторное топливо
- 08 Средние цены на моторное топливо
- 09 Индексы цен и тарифов на отдельные группы услуг
- 10 Средние цены на отдельные виды услуг





ИНДЕКСЫ ПОТРЕБИТЕЛЬСКИХ ЦЕН

ИНДЕКС ПОТРЕБИТЕЛЬСКИХ ЦЕН



100,65%

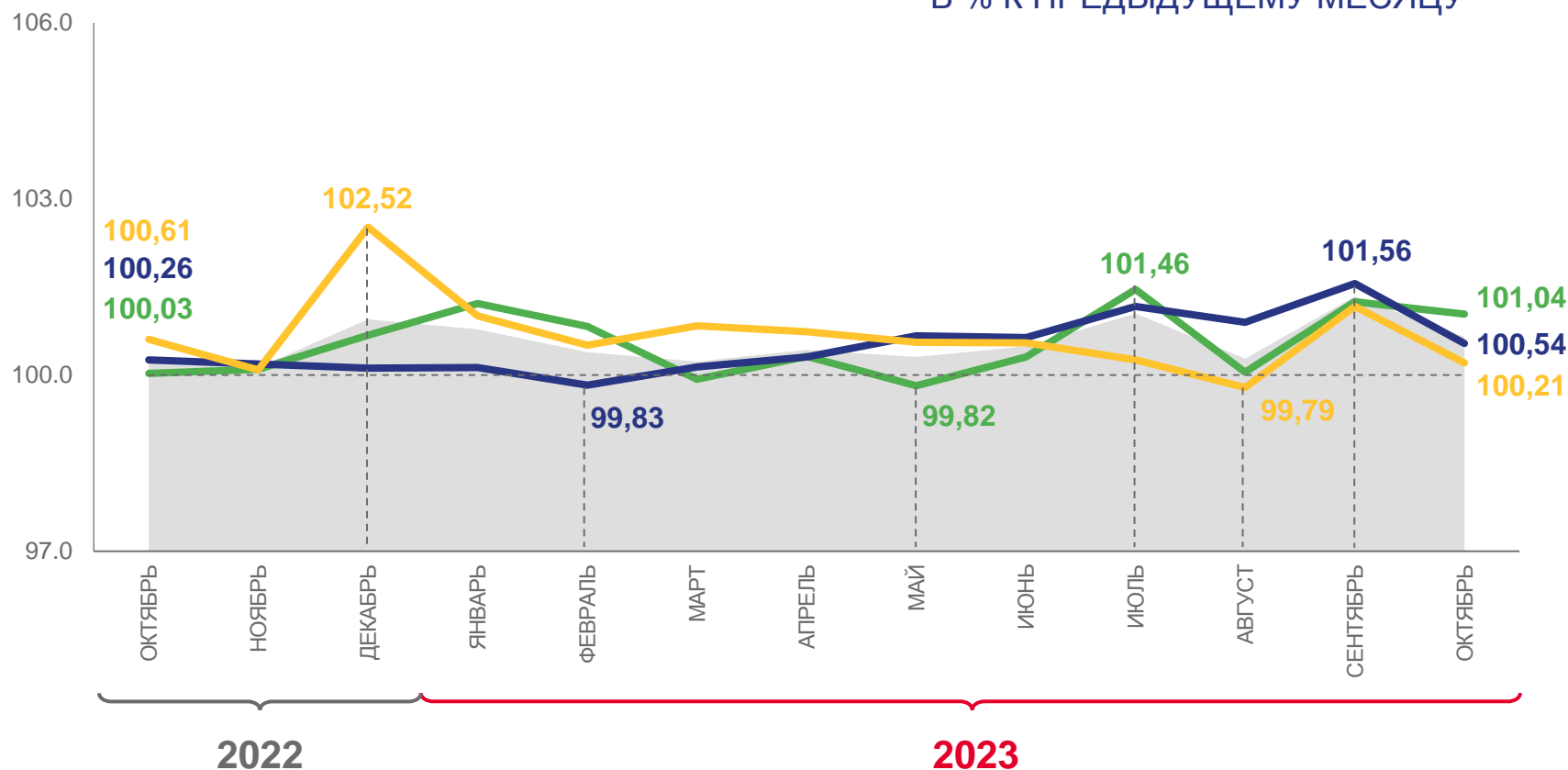
октябрь 2023 года
к сентябрю 2023 года



106,11%

октябрь 2023 года
к декабрю 2022 года

В % К ПРЕДЫДУЩЕМУ МЕСЯЦУ



Индекс потребительских цен



Продовольственные товары



Непродовольственные товары



Услуги





ИНДЕКСЫ ПОТРЕБИТЕЛЬСКИХ ЦЕН В РЕГИОНАХ ПРИВОЛЖСКОГО ФЕДЕРАЛЬНОГО ОКРУГА

В % К ПРЕДЫДУЩЕМУ МЕСЯЦУ

ПРИВОЛЖСКИЙ
ФЕДЕРАЛЬНЫЙ ОКРУГ



101,02%





ИНДЕКСЫ ЦЕН НА ОТДЕЛЬНЫЕ ГРУППЫ ПРОДОВОЛЬСТВЕННЫХ ТОВАРОВ

ОКТАБРЬ 2023 ГОДА
К ДЕКАБРЮ 2022 ГОДА



106,41%

Индекс потребительских цен
на продовольственные товары



121,97%

Мясо и птица



99,12%

Молоко и молочная продукция



103,91%

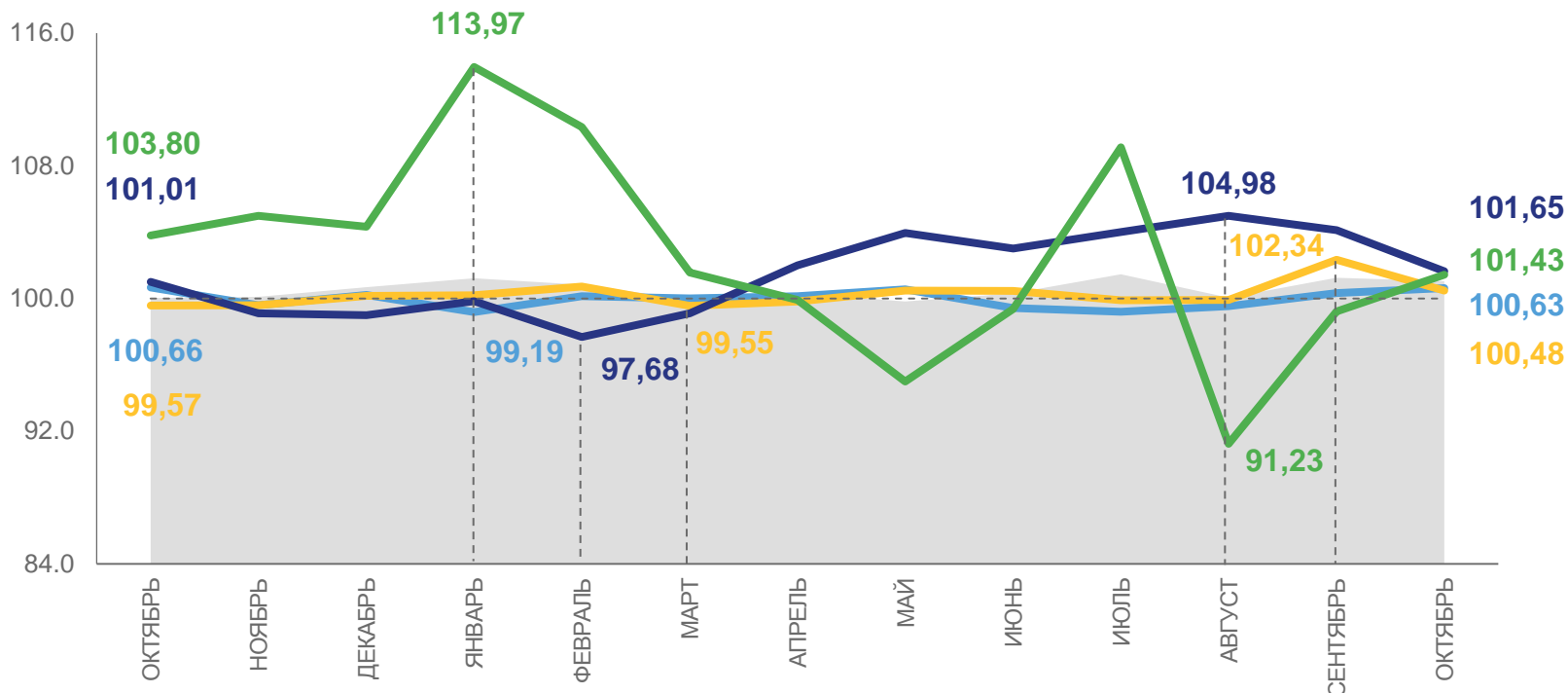
Хлеб и хлебобулочные изделия



120,66%

Фрутоовощная продукция, включая картофель

В % К ПРЕДЫДУЩЕМУ МЕСЯЦУ



2022

2023

Индекс потребительских цен
на продовольственные товары



Мясо и птица

Молоко и молочная
продукция



Хлеб и хлебобулочные
изделия



Фрутоовощная продукция,
включая картофель





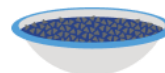
СРЕДНИЕ ЦЕНЫ НА ОТДЕЛЬНЫЕ ВИДЫ ПРОДОВОЛЬСТВЕННЫХ ТОВАРОВ

РУБЛЕЙ



Куры охлажденные
и мороженые, кг

215,07



Крупа гречневая-ядрица, кг

68,72



Колбаса вареная, кг

444,60



Макаронные изделия
из пшеничной муки
высшего сорта, кг

75,43



Рыба мороженая
неразделанная, кг

203,93



Картофель, кг

23,48



Молоко питьевое цельное
пастеризованное
2,5-3,2% жирности, л

64,65



Капуста белокочанная
свежая, кг

26,82



Хлеб из ржаной муки
и из смеси муки ржаной
и пшеничной, кг

58,45



Яблоки, кг

109,31





ИНДЕКСЫ ЦЕН НА ОТДЕЛЬНЫЕ ГРУППЫ НЕПРОДОВОЛЬСТВЕННЫХ ТОВАРОВ

ОКТАБРЬ 2023 ГОДА
К ДЕКАБРЮ 2022 ГОДА



106,04%

Индекс потребительских цен
на непродовольственные товары



104,75%

Одежда



97,46%

Моющие и чистящие средства



100,67%

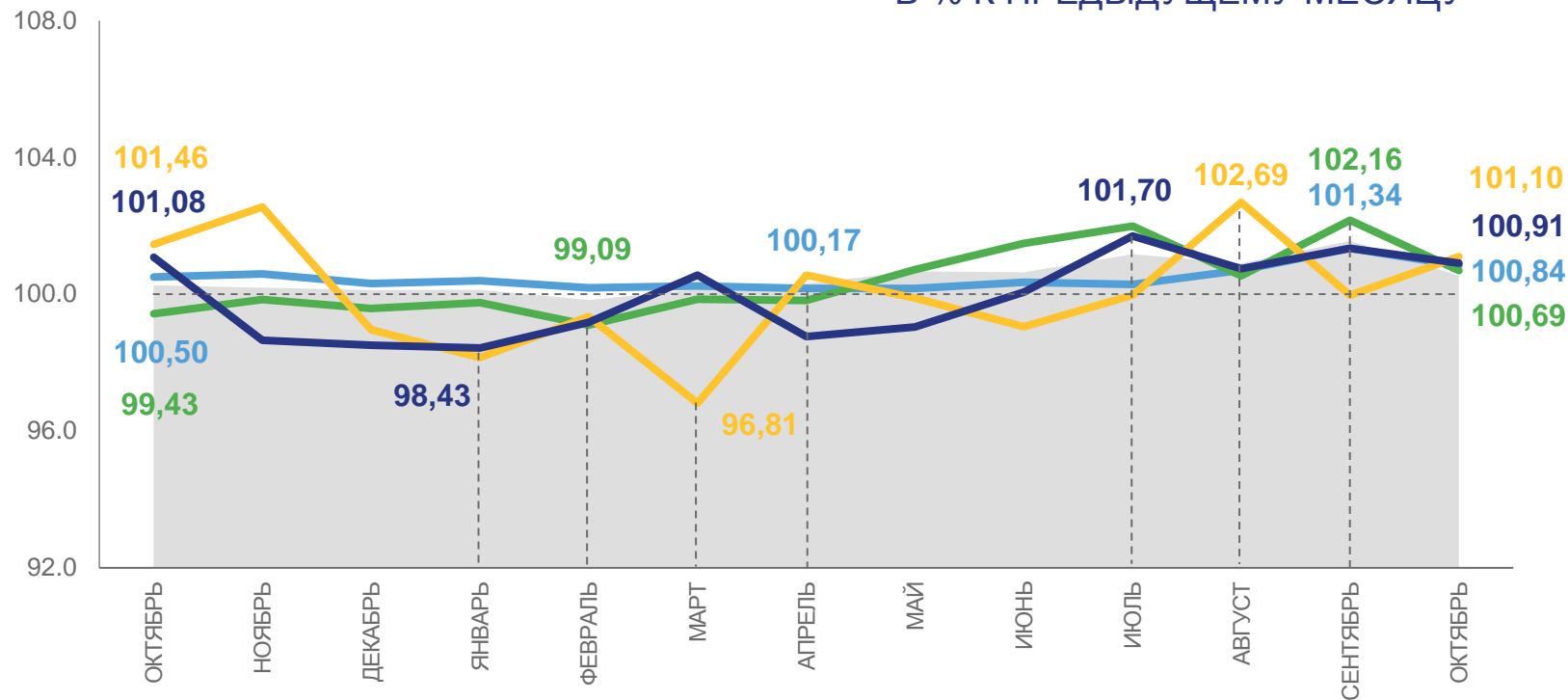
Электротовары и другие бытовые приборы



106,21%

Строительные материалы

В % К ПРЕДЫДУЩЕМУ МЕСЯЦУ



2022

2023



Индекс потребительских цен
на непродовольственные товары



Одежда



Моющие и чистящие
средства



Электротовары
и другие бытовые приборы



Строительные материалы





СРЕДНИЕ ЦЕНЫ НА ОТДЕЛЬНЫЕ ВИДЫ НЕПРОДОВОЛЬСТВЕННЫХ ТОВАРОВ

РУБЛЕЙ



Мыло хозяйственное, 200 г

55,70



Порошок стиральный, кг

190,72



Мыло туалетное, 100 г

51,05



Шампунь, 250 мл

182,06



Паста зубная, 100 г (100 мл)

144,03



Электрочайник, шт.

2 358,27



Телевизор, шт.

31 980,44



Доска обрезная, м³

16 161,91



Плиты древесностружечные,
ориентированно-стружечные, м²

249,97



Металлочерепица, м²

570,53





ИНДЕКСЫ ЦЕН НА МОТОРНОЕ ТОПЛИВО

ОКТАБРЬ 2023 ГОДА
К ДЕКАБРЮ 2022 ГОДА

110,06%
Индекс цен на моторное топливо

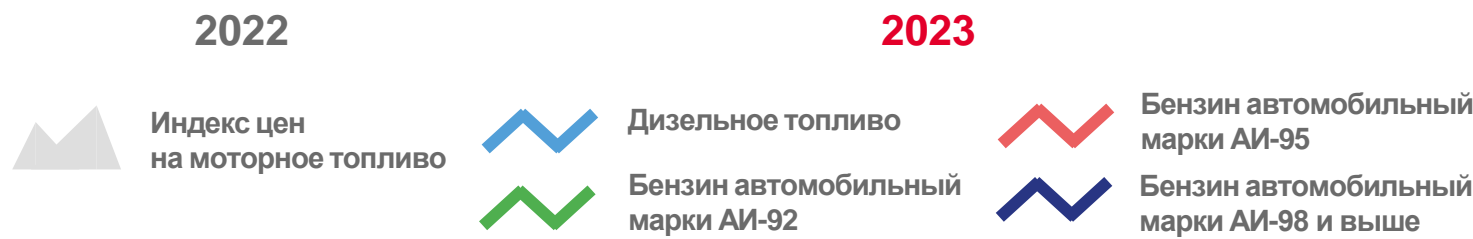
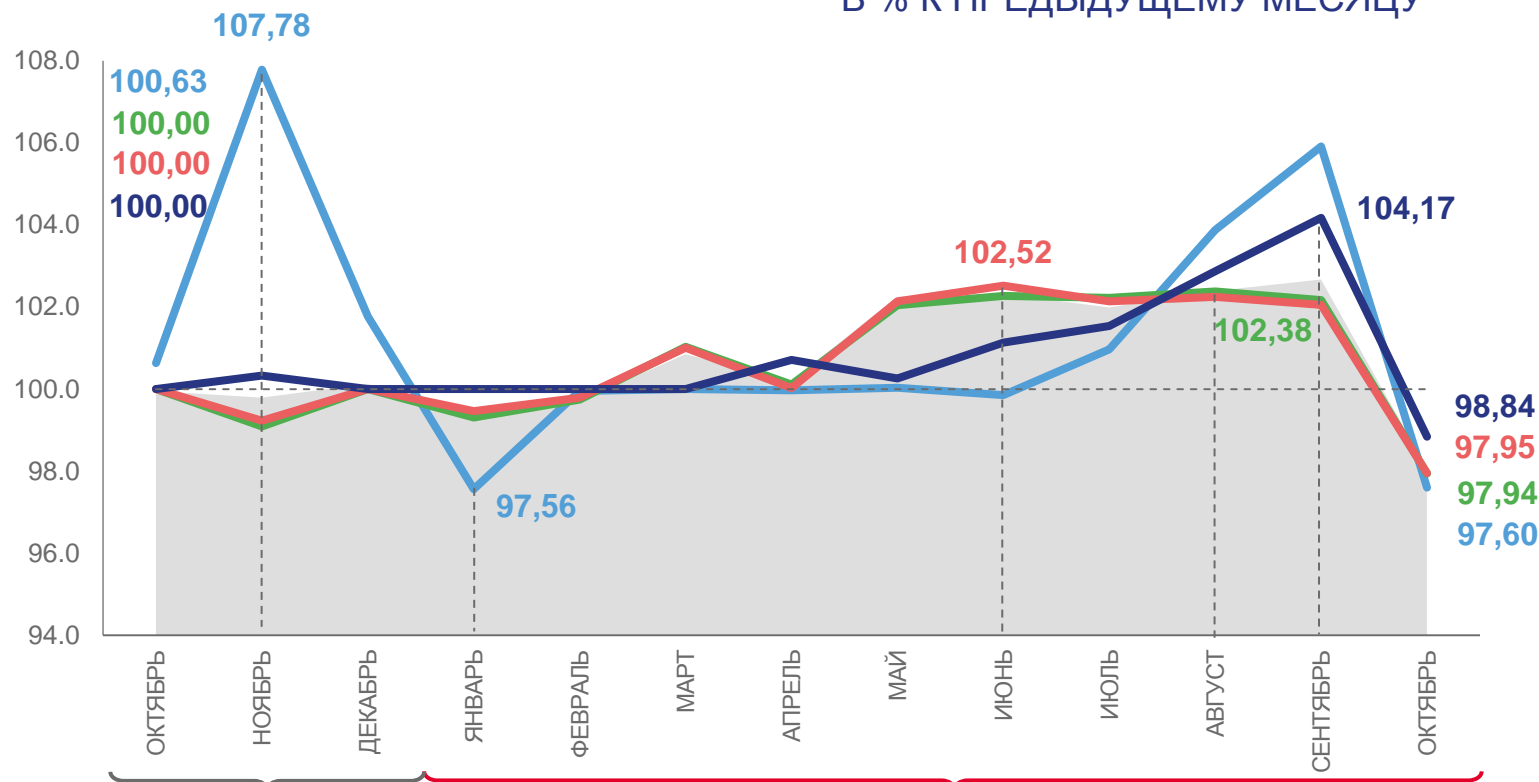
105,54%
Дизельное топливо

109,47%
Бензин автомобильный марки АИ-92

109,62%
Бензин автомобильный марки АИ-95

109,82%
Бензин автомобильный марки АИ-98 и выше

В % К ПРЕДЫДУЩЕМУ МЕСЯЦУ





СРЕДНИЕ ЦЕНЫ НА МОТОРНОЕ ТОПЛИВО

РУБЛЕЙ



ПРИВОЛЖСКИЙ
ФЕДЕРАЛЬНЫЙ ОКРУГ

60,96

49,62

53,79

66,29



Дизельное топливо, л



Бензин автомобильный
марки АИ-92, л



Бензин автомобильный
марки АИ-95, л



Бензин автомобильный
марки АИ-98 и выше, л



КИРОВСКАЯ ОБЛАСТЬ

64,21

50,46

55,18

67,62





ИНДЕКСЫ ЦЕН И ТАРИФОВ НА ОТДЕЛЬНЫЕ ГРУППЫ УСЛУГ

ОКТАБРЬ 2023 ГОДА
К ДЕКАБРЮ 2022 ГОДА

В % К ПРЕДЫДУЩЕМУ МЕСЯЦУ



105,78%

Индекс потребительских цен
и тарифов на услуги



106,02%

Бытовые услуги



102,17%

Жилищные и коммунальные услуги
(включая аренду квартир)



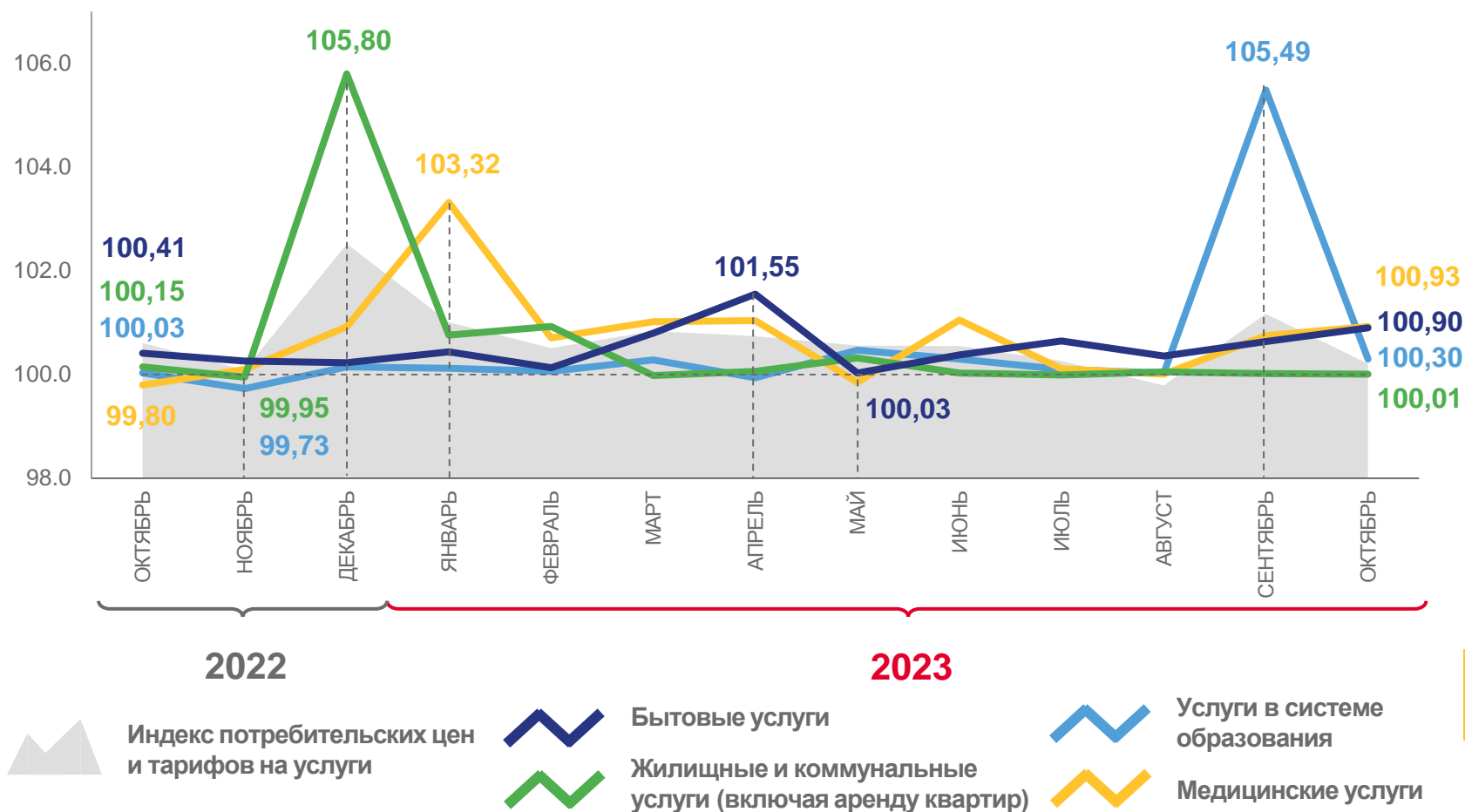
107,18%

Услуги в системе образования



109,09%

Медицинские услуги





СРЕДНИЕ ЦЕНЫ НА ОТДЕЛЬНЫЕ ВИДЫ УСЛУГ

РУБЛЕЙ



Проезд в городском автобусе, поездка

30,00



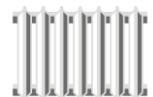
Абонентская плата за пакет услуг сотовой связи, месяц

477,92



Абонентская плата за доступ к сети Интернет, месяц

671,97



Отопление, Гкал

2 393,54



Водоснабжение холодное, м³

37,37



Водоотведение, м³

31,68



Водоснабжение горячее, м³

176,69



Посещение детского ясли-сада, день

165,39



Первичный консультативный прием у врача специалиста, посещение

924,61



Лечение кариеса, пломба

2 790,59