



ТЕРРИТОРИАЛЬНЫЙ ОРГАН ФЕДЕРАЛЬНОЙ  
СЛУЖБЫ ГОСУДАРСТВЕННОЙ  
СТАТИСТИКИ ПО КИРОВСКОЙ ОБЛАСТИ

# Об изменении потребительских цен в Кировской области



октябрь 2022 года



ТЕРРИТОРИАЛЬНЫЙ ОРГАН  
ФЕДЕРАЛЬНОЙ СЛУЖБЫ  
ГОСУДАРСТВЕННОЙ СТАТИСТИКИ  
ПО КИРОВСКОЙ ОБЛАСТИ

# Об изменении потребительских цен в Кировской области

октябрь 2022 года

- 01 Индексы потребительских цен
- 02 Индексы цен на отдельные группы продовольственных товаров
- 03 Индексы цен на отдельные группы непродовольственных товаров
- 04 Индексы цен и тарифов на отдельные группы услуг





# ИНДЕКСЫ ПОТРЕБИТЕЛЬСКИХ ЦЕН

В % К ПРЕДЫДУЩЕМУ МЕСЯЦУ

## ИНДЕКС ПОТРЕБИТЕЛЬСКИХ ЦЕН



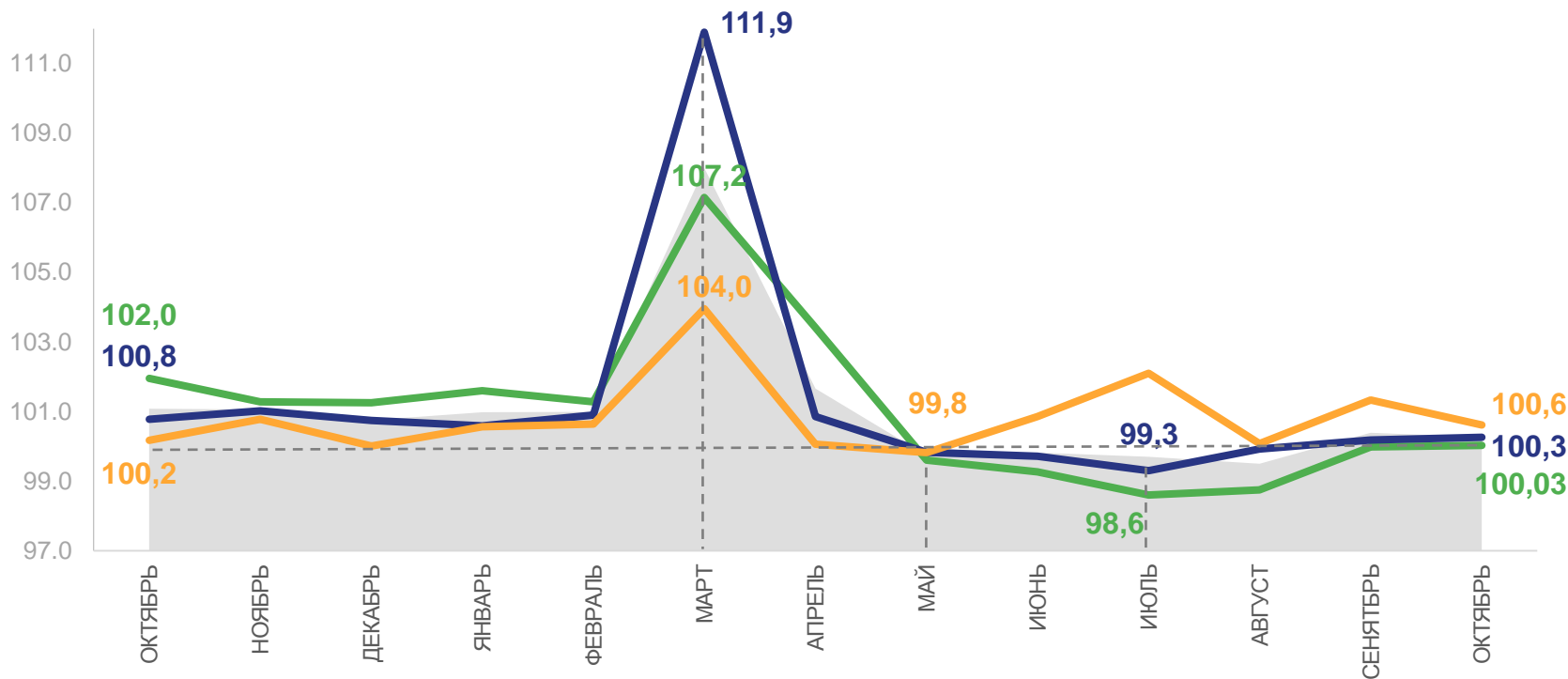
**100,26%**

октябрь 2022 года  
к сентябрю 2022 года



**111,32%**

октябрь 2022 года  
к декабрю 2021 года



2021

2022



Индекс потребительских цен



Продовольственные товары



Непродовольственные товары



Услуги





# ИНДЕКСЫ ЦЕН НА ОТДЕЛЬНЫЕ ГРУППЫ ПРОДОВОЛЬСТВЕННЫХ ТОВАРОВ

ОКТАБРЬ 2022 ГОДА  
К ДЕКАБРЮ 2021 ГОДА



**109,8%**

Индекс потребительских цен  
на продовольственные товары



**115,1%**

Сахар



**113,2%**

Рыбопродукты



**111,0%**

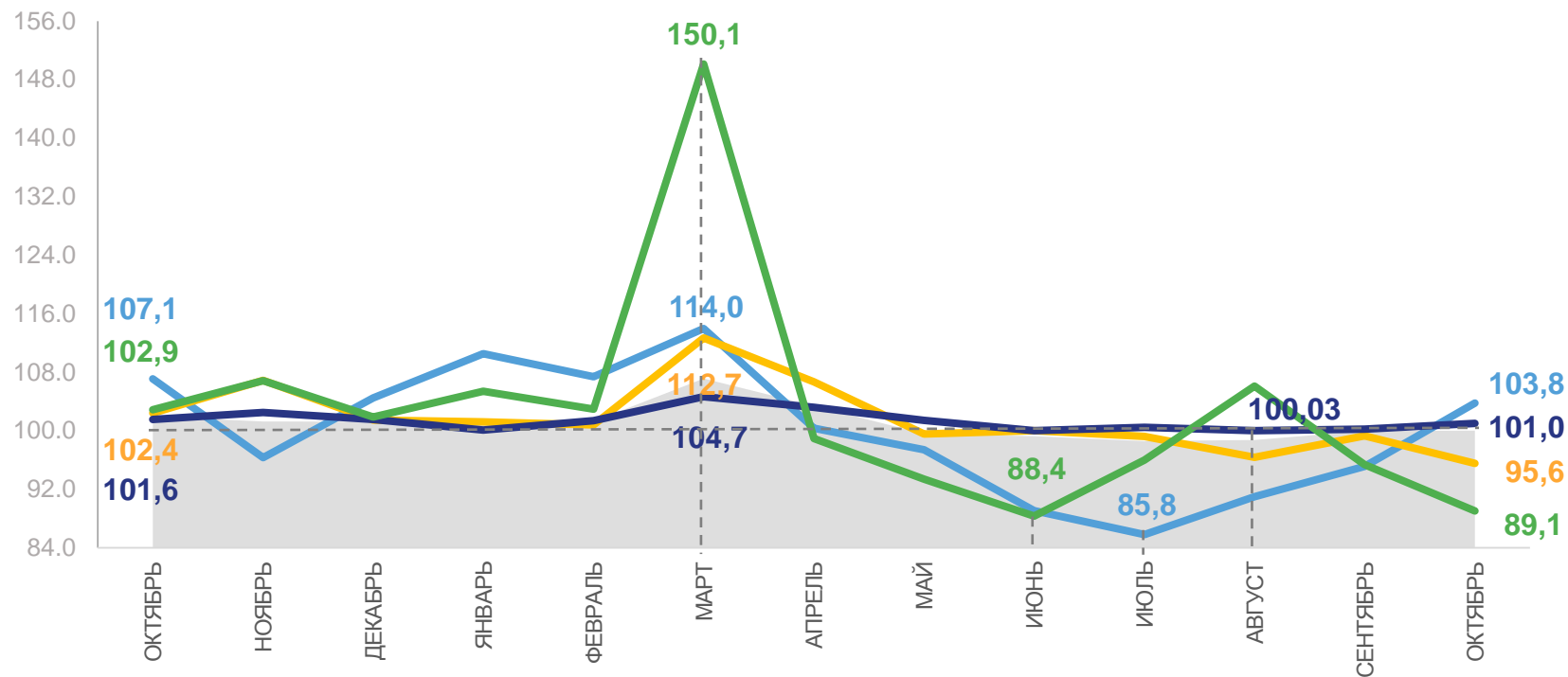
Макаронные и крупяные изделия



**90,9%**

Фруктовоовощная продукция, включая картофель

В % К ПРЕДЫДУЩЕМУ МЕСЯЦУ



2021

2022

Индекс потребительских цен  
на продовольственные товары



Фруктовоовощная продукция,  
включая картофель

Рыбопродукты



Макаронные и крупяные  
изделия

Сахар





# ИНДЕКСЫ ЦЕН НА ОТДЕЛЬНЫЕ ГРУППЫ НЕПРОДОВОЛЬСТВЕННЫХ ТОВАРОВ

ОКТАБРЬ 2022 ГОДА  
К ДЕКАБРЮ 2021 ГОДА



**113,7%**

Индекс потребительских цен  
на непродовольственные товары



**127,9%**

Парфюмерно-косметические  
товары



**110,8%**

Одежда



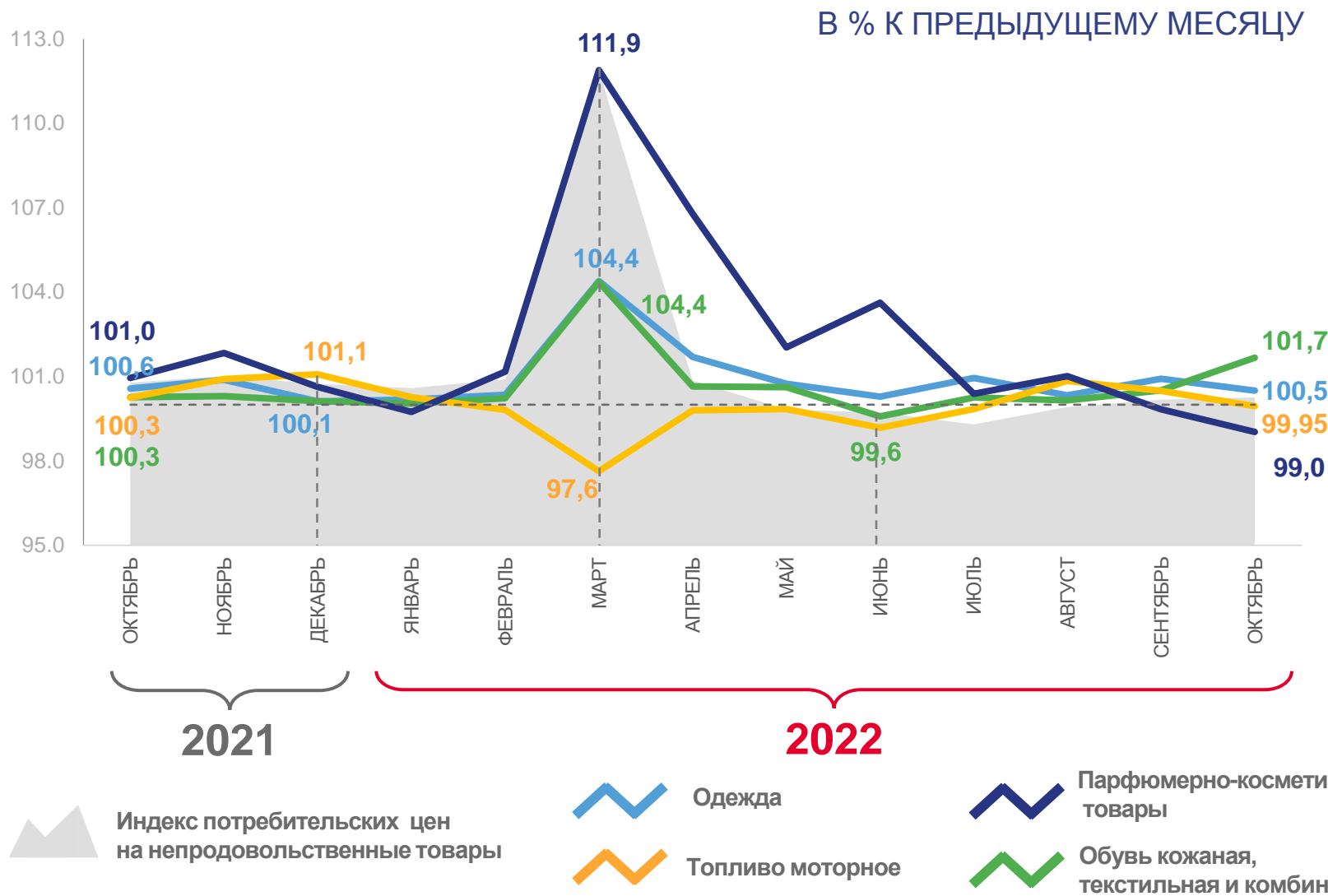
**108,3%**

Обувь кожаная, текстильная  
и комбинированная



**97,7%**

Топливо моторное





# ИНДЕКСЫ ЦЕН И ТАРИФОВ НА ОТДЕЛЬНЫЕ ГРУППЫ УСЛУГ

В % К ПРЕДЫДУЩЕМУ МЕСЯЦУ

ОКТАБРЬ 2022 ГОДА  
К ДЕКАБРЮ 2021 ГОДА



**110,4%**

Индекс потребительских цен  
и тарифов на услуги



**115,6%**

Услуги связи



**114,1%**

Услуги страхования



**113,7%**

Услуги банков



**108,7%**

Услуги пассажирского транспорта

