



ТЕРРИТОРИАЛЬНЫЙ ОРГАН ФЕДЕРАЛЬНОЙ
СЛУЖБЫ ГОСУДАРСТВЕННОЙ
СТАТИСТИКИ ПО КИРОВСКОЙ ОБЛАСТИ

Об изменении потребительских цен в Кировской области



февраль 2023 года



ТЕРРИТОРИАЛЬНЫЙ ОРГАН
ФЕДЕРАЛЬНОЙ СЛУЖБЫ
ГОСУДАРСТВЕННОЙ СТАТИСТИКИ
ПО КИРОВСКОЙ ОБЛАСТИ

Об изменении потребительских цен в Кировской области

февраль 2023 года

- 01 Индексы потребительских цен
- 02 Индексы потребительских цен в регионах Приволжского федерального округа
- 03 Индексы цен на отдельные группы продовольственных товаров
- 04 Средние цены на отдельные виды продовольственных товаров
- 05 Индексы цен на отдельные группы непродовольственных товаров
- 06 Средние цены на отдельные виды непродовольственных товаров
- 07 Индексы цен на моторное топливо
- 08 Средние цены на моторное топливо
- 09 Индексы цен и тарифов на отдельные группы услуг
- 10 Средние цены на отдельные виды услуг





ИНДЕКСЫ ПОТРЕБИТЕЛЬСКИХ ЦЕН

ИНДЕКС ПОТРЕБИТЕЛЬСКИХ ЦЕН



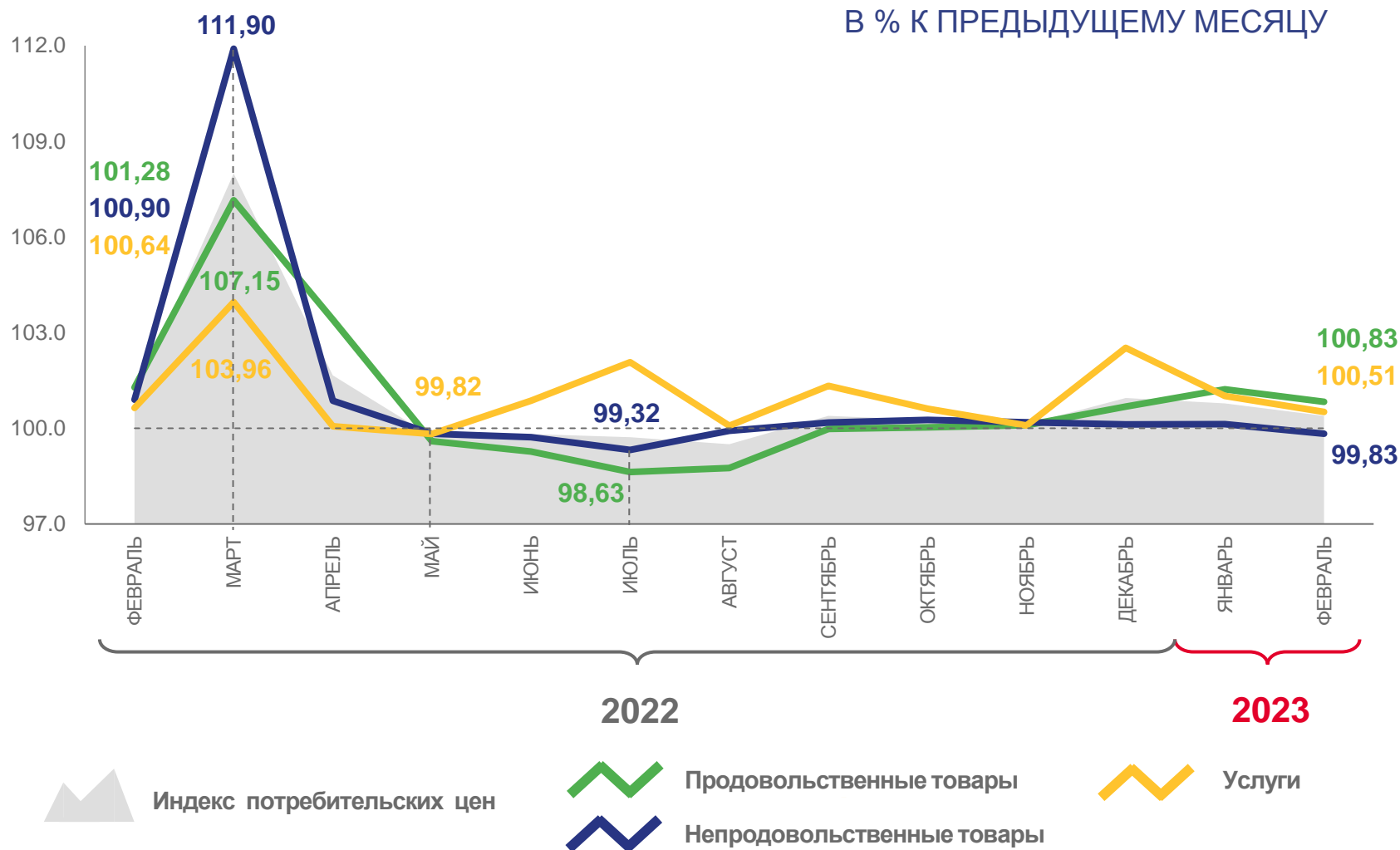
100,39%

февраль 2023 года
к январю 2023 года



101,17%

февраль 2023 года
к декабрю 2022 года





ИНДЕКСЫ ПОТРЕБИТЕЛЬСКИХ ЦЕН В РЕГИОНАХ ПРИВОЛЖСКОГО ФЕДЕРАЛЬНОГО ОКРУГА

В % К ПРЕДЫДУЩЕМУ МЕСЯЦУ

ПРИВОЛЖСКИЙ
ФЕДЕРАЛЬНЫЙ ОКРУГ



100,32%





ИНДЕКСЫ ЦЕН НА ОТДЕЛЬНЫЕ ГРУППЫ ПРОДОВОЛЬСТВЕННЫХ ТОВАРОВ

ФЕВРАЛЬ 2023 ГОДА
К ДЕКАБРЮ 2022 ГОДА

В % К ПРЕДЫДУЩЕМУ МЕСЯЦУ



102,06%

Индекс потребительских цен
на продовольственные товары



97,52%

Мясо и птица



99,32%

Молоко и молочная продукция



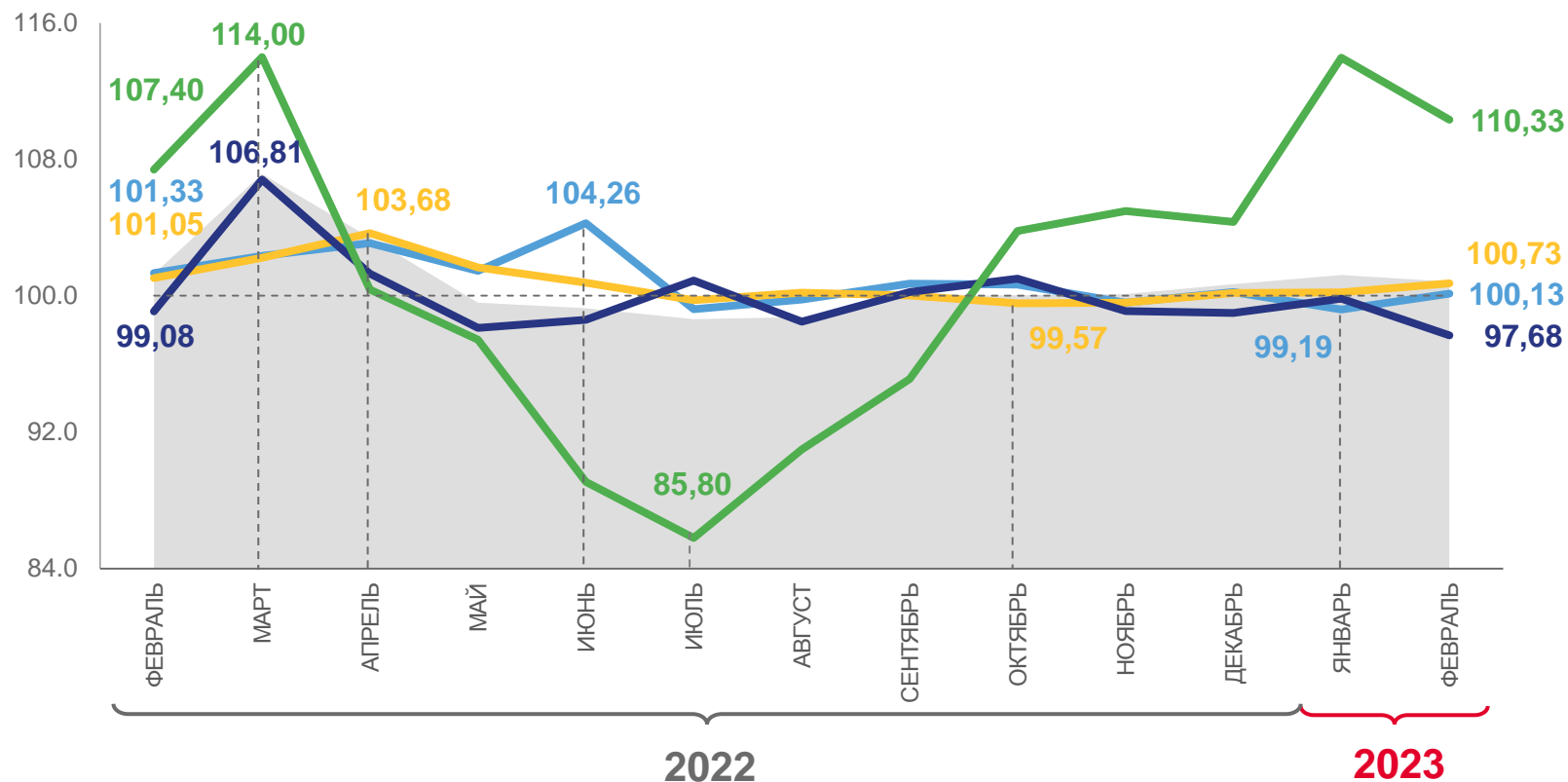
100,93%

Хлеб и хлебобулочные изделия



125,74%

Фрутоовощная продукция, включая картофель



Индекс потребительских цен
на продовольственные товары



Мясо и птица

Молоко и молочная
продукция



Хлеб и хлебобулочные
изделия

Фрутоовощная продукция,
включая картофель





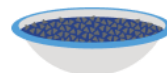
СРЕДНИЕ ЦЕНЫ НА ОТДЕЛЬНЫЕ ВИДЫ ПРОДОВОЛЬСТВЕННЫХ ТОВАРОВ

РУБЛЕЙ



Куры охлажденные
и мороженые, кг

148,37



Крупа гречневая-ядрица, кг

75,80



Колбаса вареная, кг

405,47



Макаронные изделия
из пшеничной муки
высшего сорта, кг

77,18



Рыба мороженая
неразделанная, кг

198,73



Картофель, кг

33,83



Молоко питьевое цельное
пастеризованное
2,5-3,2% жирности, л

64,30



Капуста белокочанная
свежая, кг

20,22



Хлеб из ржаной муки
и из смеси муки ржаной
и пшеничной, кг

56,24



Яблоки, кг

106,11





ИНДЕКСЫ ЦЕН НА ОТДЕЛЬНЫЕ ГРУППЫ НЕПРОДОВОЛЬСТВЕННЫХ ТОВАРОВ

ФЕВРАЛЬ 2023 ГОДА
К ДЕКАБРЮ 2022 ГОДА



99,96%

Индекс потребительских цен
на непродовольственные товары



100,58%

Одежда



97,51%

Моющие и чистящие средства



97,62%

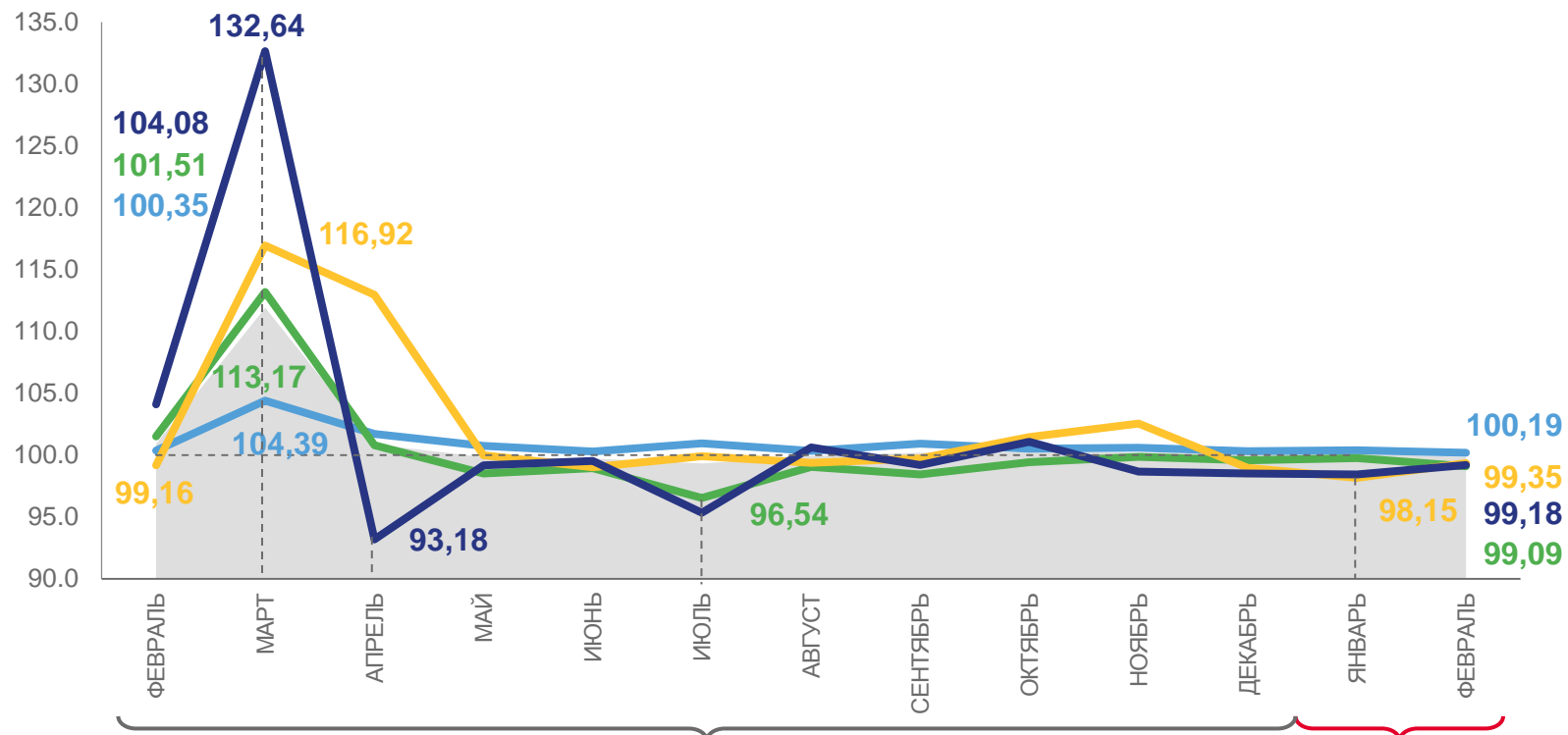
Электротовары и другие бытовые приборы



98,84%

Строительные материалы

В % К ПРЕДЫДУЩЕМУ МЕСЯЦУ



2022

2023



Индекс потребительских цен
на непродовольственные товары



Одежда



Моющие и чистящие
средства



Электротовары
и другие бытовые приборы



Строительные материалы





СРЕДНИЕ ЦЕНЫ НА ОТДЕЛЬНЫЕ ВИДЫ НЕПРОДОВОЛЬСТВЕННЫХ ТОВАРОВ

РУБЛЕЙ



Мыло хозяйственное, 200 г

54,54

Электрочайник, шт.

2 178,58

Порошок стиральный, кг

200,35

Телевизор, шт.

33 975,74

Мыло туалетное, 100 г

49,16Доска обрезная, м³**13 537,94**

Шампунь, 250 мл

184,53Плиты древесностружечные,
ориентированно-стружечные, м²**218,82**

Паста зубная, 100 г (100 мл)

141,17Металлочерепица, м²**447,56**



ИНДЕКСЫ ЦЕН НА МОТОРНОЕ ТОПЛИВО

ФЕВРАЛЬ 2023 ГОДА
К ДЕКАБРЮ 2022 ГОДА



99,03%

Индекс цен
на моторное топливо



97,51%

Дизельное топливо



99,05%

Бензин автомобильный марки АИ-92



99,25%

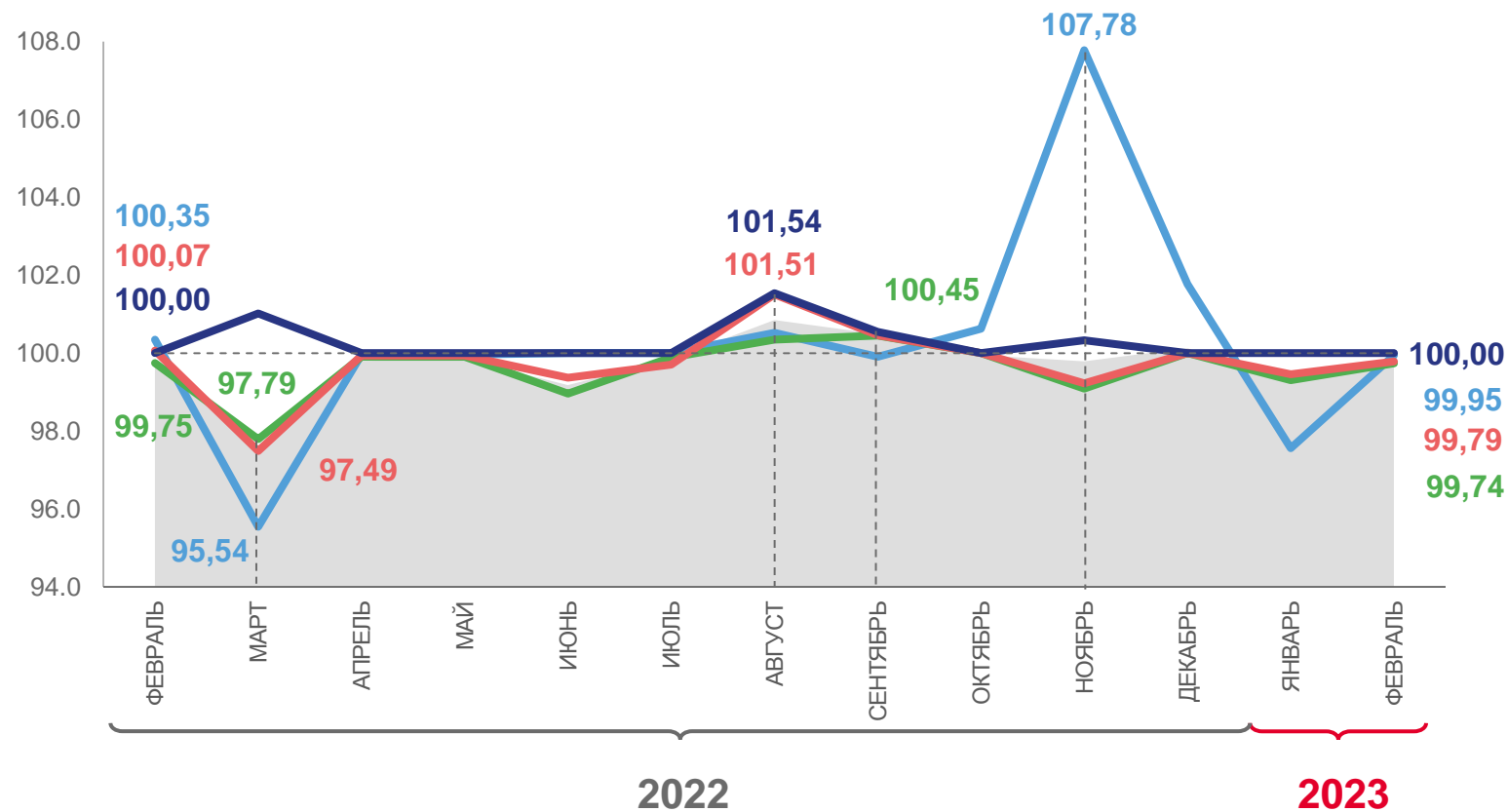
Бензин автомобильный марки АИ-95



100,00%

Бензин автомобильный марки АИ-98 и выше

В % К ПРЕДЫДУЩЕМУ МЕСЯЦУ



Индекс цен на моторное топливо



Дизельное топливо



Бензин автомобильный марки АИ-92



Бензин автомобильный марки АИ-95



Бензин автомобильный марки АИ-98 и выше





СРЕДНИЕ ЦЕНЫ НА МОТОРНОЕ ТОПЛИВО

РУБЛЕЙ



ПРИВОЛЖСКИЙ
ФЕДЕРАЛЬНЫЙ ОКРУГ

57,25



Дизельное топливо, л

46,52



Бензин автомобильный
марки АИ-92, л

50,42



Бензин автомобильный
марки АИ-95, л

60,32



Бензин автомобильный
марки АИ-98 и выше, л



КИРОВСКАЯ ОБЛАСТЬ

59,31

45,66

49,96

61,57





ИНДЕКСЫ ЦЕН И ТАРИФОВ НА ОТДЕЛЬНЫЕ ГРУППЫ УСЛУГ

ФЕВРАЛЬ 2023 ГОДА
К ДЕКАБРЮ 2022 ГОДА

В % К ПРЕДЫДУЩЕМУ МЕСЯЦУ

101,53%

Индекс потребительских цен и тарифов на услуги

100,57%

Бытовые услуги

101,70%

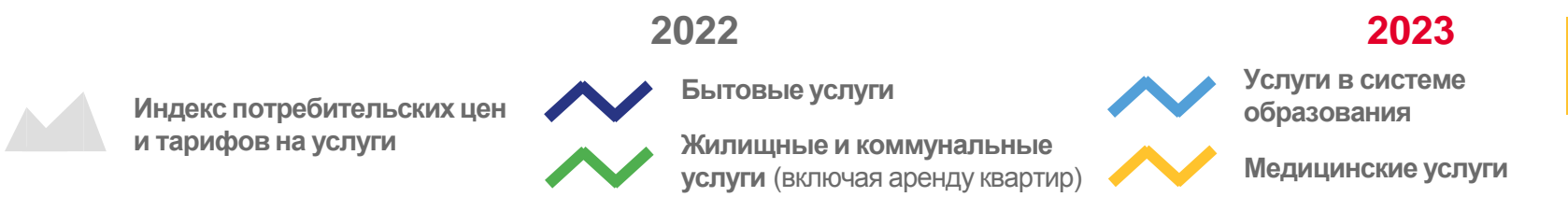
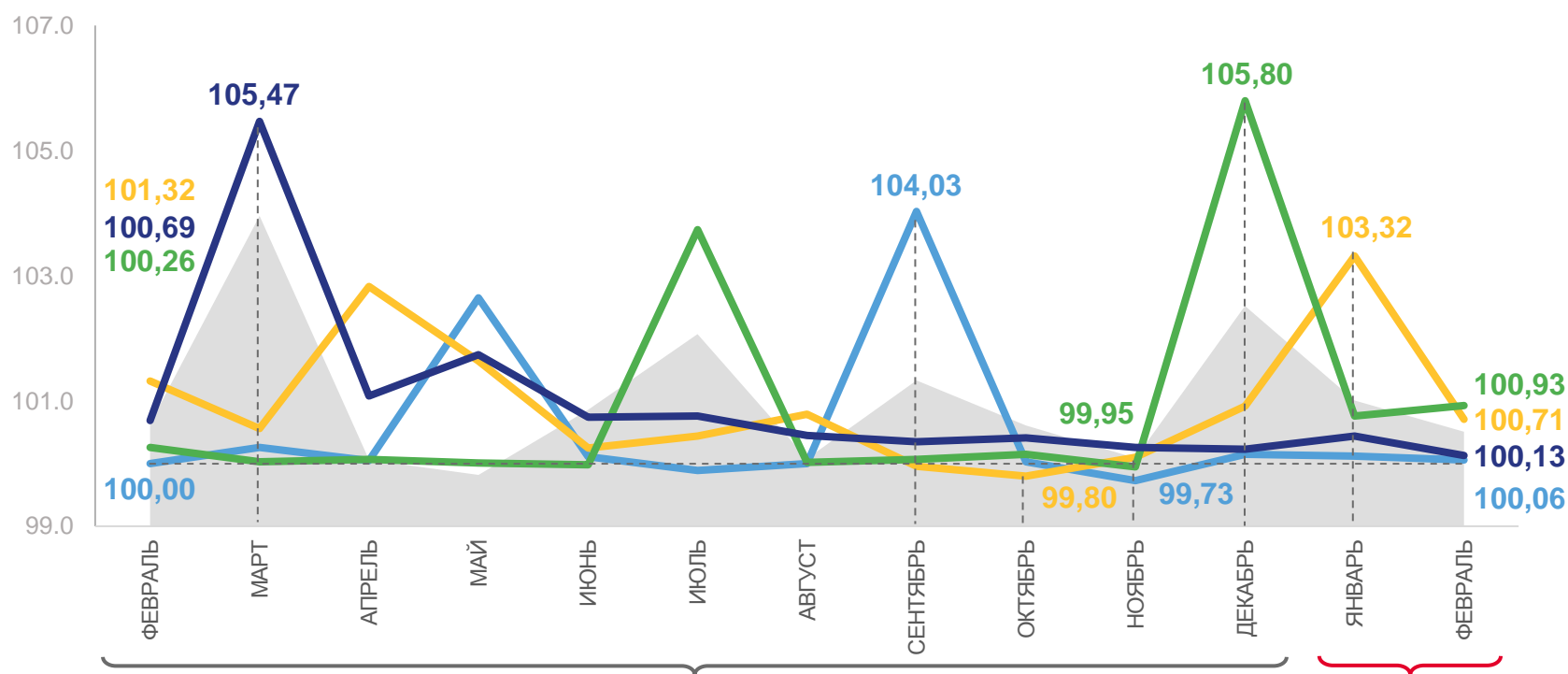
Жилищные и коммунальные услуги (включая аренду квартир)

100,18%

Услуги в системе образования

104,05%

Медицинские услуги





СРЕДНИЕ ЦЕНЫ НА ОТДЕЛЬНЫЕ ВИДЫ УСЛУГ

РУБЛЕЙ



Проезд в городском автобусе, поездка

30,00



Абонентская плата за пакет услуг сотовой связи, месяц

424,30



Абонентская плата за доступ к сети Интернет, месяц

630,91



Отопление, Гкал

2 393,54



Водоснабжение холодное, м³

37,37



Водоотведение, м³

31,68



Водоснабжение горячее, м³

176,69



Посещение детского ясли-сада, день

160,84



Первичный консультативный прием у врача специалиста, посещение

878,22



Лечение кариеса, пломба

2 634,91